

一棟売テラスハウス

京王線・南武線

「分倍河原」駅徒歩8分

所在地/府中市分梅町2-26-3 **23,000万円**

建物名/ニューウエスト
建物構造/軽量鉄骨造ステンレス鋼板葺2階建

床面積/189.96㎡
築年/平成17年7月

土地権利/所有権

土地面積/277.83㎡

用途地域/第1種低層住居専用地域

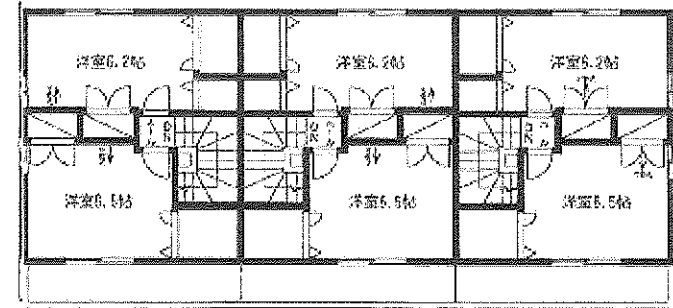
建ぺい率/40%

容積率/80%

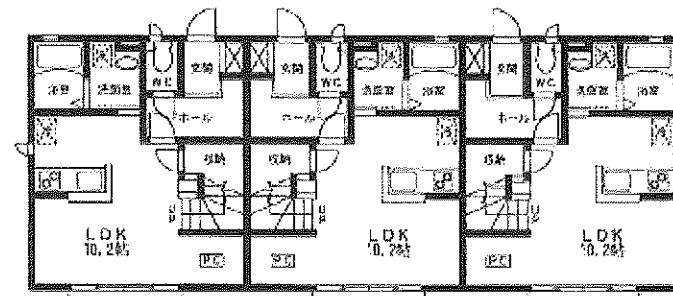
現況/賃借中

接道/東側 市道 幅員4.2m

セキスイハイム建築
太陽光パネル(7.03K) 売電



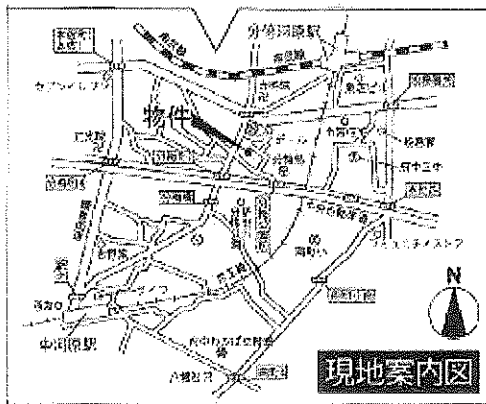
<2F間取り>



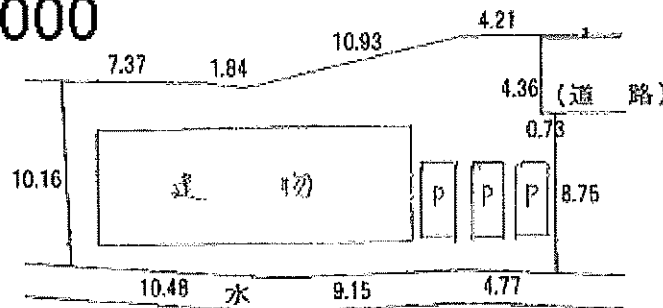
102

<1F間取り1>

月額賃料 **¥323,000**



現地案内図



アットホーム・ファクトシート (不動産情報流通システム専用物件資料)



図面コード: 2220829

物件番号 08690158-1

東京都知事免許(第)第62048号

F183-0046 東京都府中市美野町2丁目21-1

お問合せ先管理センター

T183-0022 東京都府中市美野町2-9-6

国寄E'n-3F-C



株式会社 **府中地所**

☎042-335-2131
FAX:042-335-2132

☎042-335-2155
FAX:042-335-2150

手数料

分かれ

- 取引態様:専任媒介
- 情報公開日:

物件所在



京王線

分倍河原